



LOCATION DE VACANCES - LES GÎTES DU PARADIS - MUROL ET CHAMBON-SUR- LAC

LES GÎTES DU PARADIS

Bienvenue dans nos locations de Vacances à Murol et
Chambon-sur-Lac - Massif du Sancy

<https://lesgitesduparadis.fr>

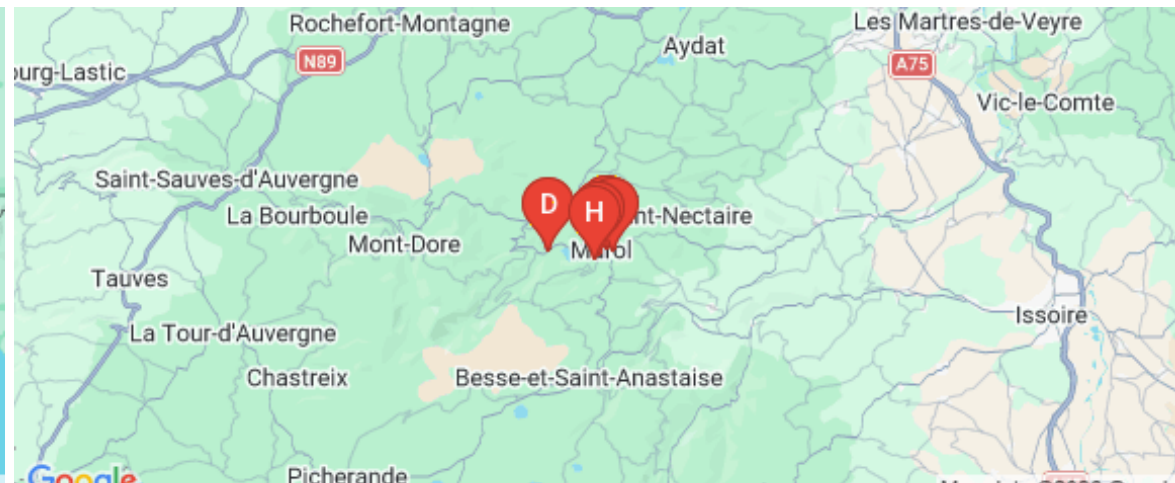
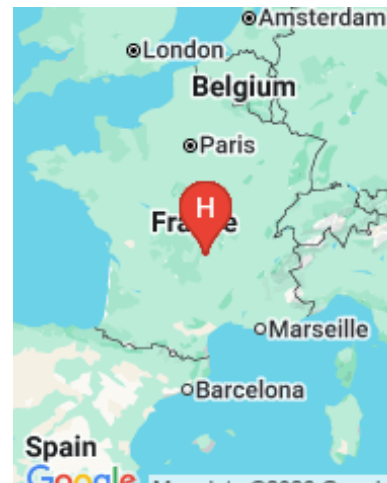
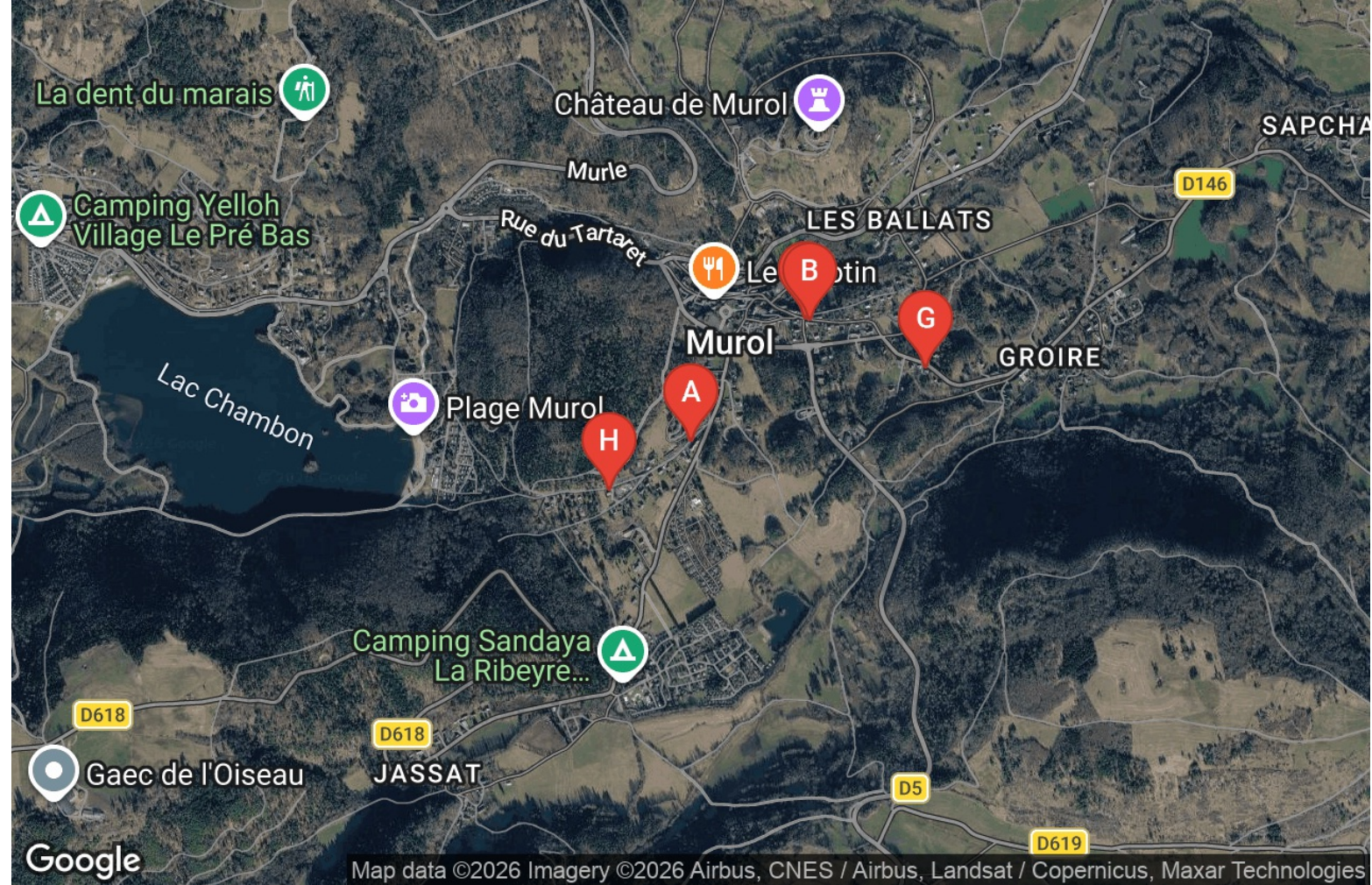
www.villamaria@chambonsurlac.fr



Myriam Giet

06 63 25 56 47

- A** Les Gîtes du Paradis - 5 personnes : 87 Rue Charreton 63790 Murol
- B** Les Gîtes du Paradis - Gîte Bleu : 21 rue de Besse 63790 Murol
- C** Les Gîtes du Paradis - Le Murolais : 21 Rue de Besse 63790 Murol
- D** Villa Maria : Route du Lac Chambon 63790 Chambon-sur-Lac
- E** Les Gîtes du Paradis - n°1 : 87 Rue Charreton 63790 Murol
- F** Les Gîtes du Paradis - n°6 : 87 Rue Charreton 63790 Murol
- G** Gîte Groire : 172 route de groire 63790 Murol
- H** Les Gîtes du Paradis - n°5 : 87 Rue Charreton





Les Gîtes du Paradis - 5 personnes



Maison



5

personnes
(Maxi: 5 pers.)



2

chambres



56

m²



Gîtes dans un agréable ensemble de maisonnettes, situées à 800m à pied du Lac Chambon. Les gîtes disposent de 2 chambres pour 5 personnes, soit un lit double, et un lit double + un lit simple, une cuisine équipée ouverte sur séjour et donnant sur une terrasse privative avec salon de jardin et barbecue. La propriété de 2600 m² est entièrement fermée avec vue sur le château de Murol. Coin jeux enfants (ping-pong, balançoire, toboggan).

Nous pouvons vous proposer d'autres gîtes (de 3 à 8 personnes sur les communes de Murol et Chambon sur Lac)

N'hésitez pas à nous contacter





Pièces et équipements

<i>Chambres</i>	Chambre(s): 2 Lit(s): 3	dont lit(s) 1 pers.: 1 dont lit(s) 2 pers.: 2
<i>Salle de bains / Salle d'eau</i>	Salle de bains avec baignoire Salle(s) de bains (avec baignoire): 1	Sèche cheveux
<i>WC</i>	WC: 1 WC indépendants	
<i>Cuisine</i>	Cuisine Appareil à raclette Four Lave vaisselle	Appareil à fondue Four à micro ondes
<i>Autres pièces</i>	Terrasse	
<i>Media</i>	Télévision	Wifi
<i>Autres équipements</i>	Lave linge privatif	Matériel de repassage
<i>Chauffage / AC</i>	Chauffage	
<i>Exterieur</i>	Barbecue Jardin Terrain clos	Cour Salon de jardin
<i>Divers</i>		

Infos sur l'établissement



Communs

Habitation indépendante

Mitoyen locataire



Activités



Réseaux

Accès Internet

Wifi gratuite



Stationnement

Parking

Parking privé



Services

Location de draps et/ou de linge

Nettoyage / ménage

Possibilité de prendre le forfait linge à 20€ / pers (linge de lit + linge de toilettes+ torchons cuisine)

Forfait ménage 70€

A PRECISER lors de votre réservation



Extérieurs

Table de ping pong

A savoir : conditions de la location

<i>Arrivée</i>	16h
<i>Départ</i>	à partir de 7h30 jusqu'à 9h45
<i>Langue(s) parlée(s)</i>	Anglais Espagnol Français
<i>Annulation/Prépaiement/Dépot de garantie</i>	Caution de 400€ par chèque à l'arrivée
<i>Moyens de paiement</i>	Chèques bancaires et postaux Virement bancaire
<i>Ménage</i>	55€
<i>Draps et Linge de maison</i>	Forfait à 20€ /pers
<i>Enfants et lits d'appoints</i>	Lit bébé possibilité de prêt de matériel bébé si disponible
<i>Animaux domestiques</i>	Les animaux sont admis. sur demande avec frais supplémentaires

Tarifs (au 30/04/26)

Les Gîtes du Paradis - 5 personnes

Location min 2 nuits / vacances scolaires 3 nuits min/ Périodes vacances Février et Juillet-Août 4 nuits min

Tarifs en €:	Tarif 1 nuit en semaine (L, M, M, J, D)	Tarif 1 nuit en weekend (V ou S)	Tarif 2 nuits weekend (V+S)	Tarif 7 nuits semaine
du 12/03/2026 au 03/07/2026			180€	590€
du 04/07/2026 au 31/08/2026	110€			790€
du 01/09/2026 au 18/12/2026			180€	650€
du 04/01/2027 au 05/02/2027			180€	650€
du 06/02/2027 au 07/03/2027	101€	101€		760€



Les Gîtes du Paradis - Gîte Bleu



Appartement



4

personnes
(Maxi: 4 pers.)



2

chambres



50

m²



gîte agréable au 1er étage d'une maison au centre du village de Muroi. a deux pas des commerces, du château médiéval...

Situé au premier étage avec balcon surplombant le terrain clos, le gîte dispose d'une cuisine ouverte sur le séjour/salon, 2 chambres, 1 salle d'eau + wc séparé. A l'extérieur, salon de jardin et jeux pour enfants, le terrain est à partager avec le gîte du rez-de-chaussée. Vous pouvez disposer des 2 gîtes pour une réunion de famille, d'amis... pouvant accueillir jusqu'à 12 personnes.



Pièces et équipements

<i>Chambres</i>	Chambre(s): 2 Lit(s): 3	dont lit(s) 1 pers.: 2 dont lit(s) 2 pers.: 1
<i>Salle de bains / Salle d'eau</i>	Salle de bains avec douche Sèche serviettes	Sèche cheveux
	Salle(s) d'eau (avec douche): 1	
<i>WC</i>	WC: 1 WC indépendants	WC privés
<i>Cuisine</i>	Cuisine Four Lave vaisselle	Appareil à raclette Four à micro ondes Réfrigérateur
<i>Autres pièces</i>	Balcon	Séjour
<i>Media</i>	Télévision	Wifi
<i>Autres équipements</i>	Lave linge privatif	Matériel de repassage
<i>Chauffage / AC</i>	Chauffage	
<i>Exterieur</i>	Barbecue Jardin Terrain clos	Cour commune Salon de jardin Terrain clos commun
<i>Divers</i>		

Infos sur l'établissement



Communs

Jardin commun

Mitoyen locataire



Activités



Réseaux

Accès Internet

WIFI gratuite



Stationnement

Parking

Parking privé



Services

Location de draps et/ou de linge

Nettoyage / ménage

Location de linge 20€ /pers
Forfait ménage 55€



Extérieurs

A savoir : conditions de la location

<i>Arrivée</i>	A partir de 16h
<i>Départ</i>	Avant 9h45
<i>Langue(s) parlée(s)</i>	Anglais Espagnol Français
<i>Annulation/Prépaiement/Dépot de garantie</i>	Caution de 400€ par chèque
<i>Moyens de paiement</i>	Chèques bancaires et postaux Virement bancaire
<i>Ménage</i>	70€
<i>Draps et Linge de maison</i>	Possibilité Location linge 20 €/ pers
<i>Enfants et lits d'appoints</i>	Lit bébé Si disponible
<i>Animaux domestiques</i>	Les animaux sont admis. sur demande avec frais supplémentaires

Tarifs (au 30/04/26)

Les Gîtes du Paradis - Gîte Bleu

Location min 2 nuits / vacances scolaires 4 nuits min/ Périodes vacances Février et Juillet-Août 4 nuits min

Tarifs en €:	Tarif 1 nuit en semaine (L, M, M, J, D)	Tarif 1 nuit en weekend (V ou S)	Tarif 2 nuits weekend (V+S)	Tarif 7 nuits semaine
du 12/03/2026 au 03/07/2026			180€	590€
du 04/07/2026 au 31/08/2026	110€			790€
du 01/09/2026 au 18/12/2026			180€	650€
du 04/01/2027 au 05/02/2027			180€	650€
du 06/02/2027 au 07/03/2027	101€	101€		760€



Les Gîtes du Paradis - Le Murolais



Appartement



8

personnes
(Maxi: 8 pers.)



4

chambres

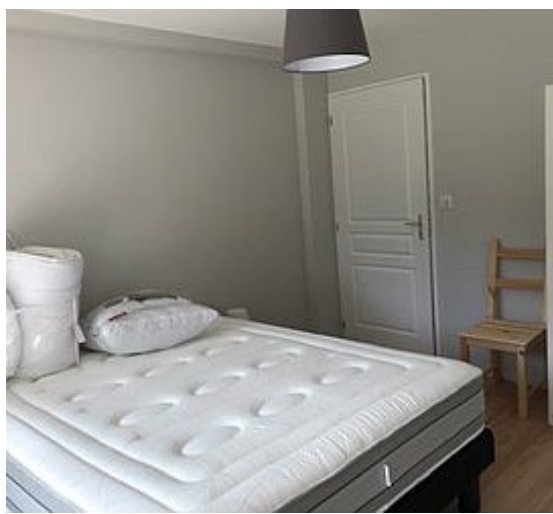


90

m²

Grand gîte spacieux et agréable au centre du village de Murol. A seulement 2 km du lac Chambon.

A proximité du centre de Murol et de son château, le gîte est situé sur un terrain clos. Vous pourrez profiter de ce gîte plain-pied de 90 m² avec des prestations de qualité, cuisine ouverte sur un vaste séjour. 4 chambres dont une avec sa salle de bain, WC, une salle d'eau. A l'extérieur : terrain aménagé avec des salons de jardin et jeux pour enfants.



Pièces et équipements

<i>Chambres</i>	Chambre(s): 4 Lit(s): 6	dont lit(s) 1 pers.: 4 dont lit(s) 2 pers.: 2
<i>Salle de bains / Salle d'eau</i>	Salle de bains avec douche Sèche serviettes	Sèche cheveux
	Salle(s) d'eau (avec douche): 2	
<i>WC</i>	WC: 2 WC indépendants	
<i>Cuisine</i>	Cuisine américaine Congélateur Four à micro ondes Réfrigérateur	Appareil à raclette Four Lave vaisselle
<i>Autres pièces</i>	Séjour	
<i>Media</i>	Télévision	Wifi
<i>Autres équipements</i>	Lave linge privatif	Matériel de repassage
<i>Chauffage / AC</i>	Climatisation	
<i>Exterieur</i>	Barbecue Cour commune Salon de jardin Terrain clos commun	Cour Jardin Terrain clos

Divers

Infos sur l'établissement



Communs

Jardin commun



Activités



Réseaux

Accès Internet
wifi gratuite



Stationnement

Parking

Parking privé



Services

Location de draps et/ou de
linge

Nettoyage / ménage

possibilité de location de linge à 20€ /pers
forfait ménage 100€



Extérieurs

A savoir : conditions de la location

Arrivée A partir de 16h

Départ Avant 9h45

*Langue(s)
parlée(s)* Anglais Espagnol Français

*Annulation/
Prépaiement/
Dépot de
garantie* Caution de 600€ par chèque

*Moyens de
paiement* Chèques bancaires et postaux Virement bancaire

Ménage 80€

*Draps et Linge
de maison* Possibilité forfait linge à 20€ par pers

*Enfants et lits
d'appoints* Lit bébé

*Animaux
domestiques* Les animaux sont admis.
sur demande avec frais supplémentaires

Tarifs (au 30/04/26)

Les Gîtes du Paradis - Le Murolais

Location min 2 nuits / vacances scolaires 4 nuits min/ Périodes vacances Février et Juillet-Août 4 nuits min

Tarifs en €:	Tarif 1 nuit en semaine (L, M, M, J, D)	Tarif 1 nuit en weekend (V ou S)	Tarif 2 nuits weekend (V+S)	Tarif 7 nuits semaine
du 12/03/2026 au 03/07/2026			360€	790€
du 04/07/2026 au 31/08/2026	150€			1200€
du 01/09/2026 au 18/12/2026			360€	900€
du 04/01/2027 au 05/02/2027			550€	900€
du 06/02/2027 au 07/03/2027	101€	101€		760€



Villa Maria



Maison



6

personnes
(Maxi: 6 pers.)



3

chambres



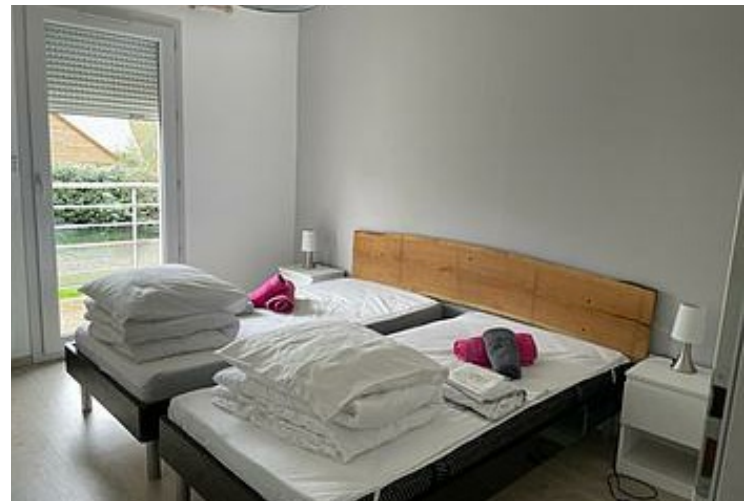
95

m²



Venez séjourner dans cette grande maison avec des prestations de qualité. A seulement 2 km du Lac Chambon: paradis des pêcheurs mais aussi des petits et grands, avec sa plage et ses abords entretenus où vous pourrez vous adonner à de nombreuses activités.

A proximité vous trouverez la vallée de Chaudéfour pour de magnifiques randonnées, Besse et Super-Besse pour le ski l'hiver, Murol et son château... La maison est sur un terrain entièrement clos. Au rez-de-chaussée : grande pièce à vivre avec cuisine ouverte (îlot central), salle à manger et salon, le tout donnant sur une grande terrasse, WC. Au 1^{er} : 1 chambre avec 1 lit 160, 1 chambre avec 1 lit 140 et 1 chambre avec 2 lits 90, toutes donnant sur un grand balcon. Salle de bain avec baignoire et douche, wc indépendant. A l'extérieur : terrasse, terrain aménagé, terrasse couverte avec jacuzzi. Pour le stationnement : parking privatif





Pièces et équipements

<i>Chambres</i>	Chambre(s): 3 Lit(s): 4	dont lit(s) 1 pers.: 2 dont lit(s) 2 pers.: 2
<i>Salle de bains / Salle d'eau</i>	Salle de bains avec douche et baignoire Sèche serviettes	Sèche cheveux
	Salle(s) de bains (avec baignoire): 1	
<i>WC</i>	WC: 2 WC indépendants	
<i>Cuisine</i>	Cuisine Appareil à raclette	Appareil à fondue
	Four Lave vaisselle	Four à micro ondes Réfrigérateur
<i>Autres pièces</i>	Balcon Séjour	Salon Terrasse
<i>Media</i>	Télévision	Wifi
<i>Autres équipements</i>	Lave linge privatif Matériel de repassage	Sèche linge privatif
<i>Chauffage / AC</i>	Chauffage	
<i>Exterieur</i>	Abri pour vélo ou VTT Cour Salon de jardin	Barbecue Jardin Terrain clos
<i>Divers</i>		

Infos sur l'établissement



Communs

Habitation indépendante



Activités

Local à skis



Réseaux

Accès Internet
wifi gratuite



Stationnement

Parking privé



Services

Location de draps et/ou de linge
Nettoyage / ménage

possibilité de location de draps 20€ /pers
forfait ménage 100€



Extérieurs

A savoir : conditions de la location

Arrivée A partir de 16h

Départ Avant 9h45

*Langue(s)
parlée(s)* Anglais Espagnol Français

*Annulation/
Prépaiement/
Dépot de
garantie* Caution de 600€ par chèque

*Moyens de
paiement* Chèques bancaires et postaux Virement bancaire

Ménage forfait ménage 100€

*Draps et Linge
de maison* possibilité location linge 20€/pers

*Enfants et lits
d'appoints* Lit bébé
sur place

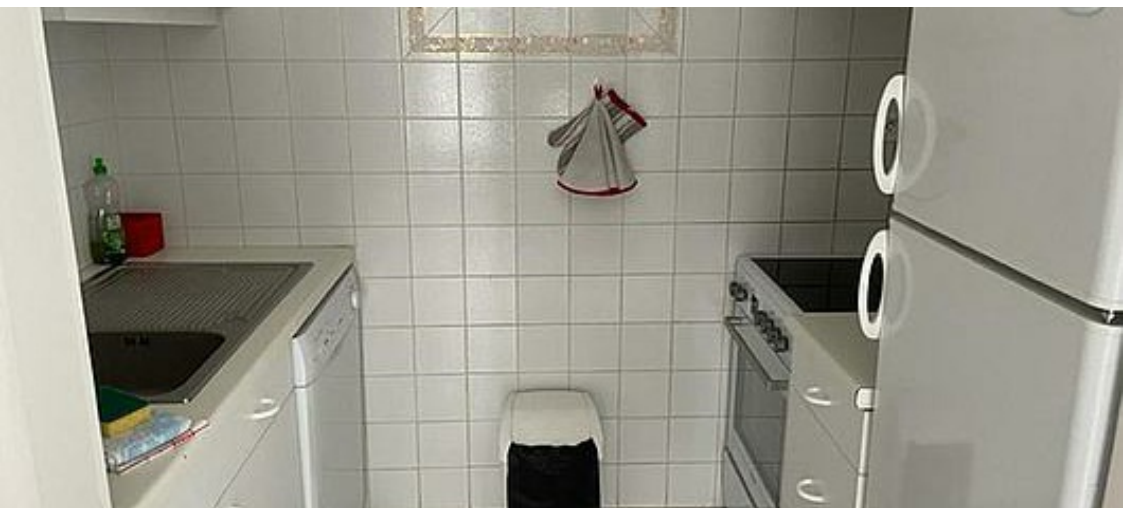
*Animaux
domestiques* Les animaux sont admis.
sur demande avec frais supplémentaires

Tarifs (au 30/04/26)

Villa Maria

Location min 2 nuits / vacances scolaires 3 nuits min/ Périodes vacances Février et Juillet-Août 7 nuits min

Tarifs en €:	Tarif 1 nuit en semaine (L, M, M, J, D)	Tarif 1 nuit en weekend (V ou S)	Tarif 2 nuits weekend (V+S)	Tarif 7 nuits semaine
du 12/03/2026 au 03/07/2026			360€	790€
du 04/07/2026 au 31/08/2026				1250€
du 01/09/2026 au 18/12/2026			360€	900€
du 04/01/2027 au 05/02/2027			550€	900€
du 06/02/2027 au 07/03/2027	160€	160€		1250€



Les Gîtes du Paradis - n° 1



Maison



4

personnes
(Maxi: 4 pers.)



2

chambres



56

m²

Gîte dans un agréable ensemble de maisonnettes, situées à 800 m. à pied du lac Chambon. Le gîte dispose de 2 chambres: au rdc, une chambre avec un lit double, sdb et wc séparés et à l'étage, une chambre avec 2 lits simples, une sdb et wc + un séjour avec canapé + une cuisine équipée donnant sur une terrasse privative avec salon de jardin et barbecue. La propriété de 2600 m² est entièrement fermée avec vue sur le château de Murol. Coin jeux enfants (ping-pong, balançoire, toboggan).



Pièces et équipements

<i>Chambres</i>	Chambre(s): 2 Lit(s): 3	dont lit(s) 1 pers.: 3 dont lit(s) 2 pers.: 0
<i>Salle de bains / Salle d'eau</i>	Salle de bains avec baignoire Sèche cheveux	Salle de bains avec douche
<i>WC</i>	Salle(s) de bains (avec baignoire): 2 WC: 2 WC indépendants	
<i>Cuisine</i>	Kitchenette Appareil à raclette Four Lave vaisselle	Appareil à fondue Four à micro ondes
<i>Autres pièces</i>	Terrasse	
<i>Media</i>	Télévision	Wifi
<i>Autres équipements</i>	Lave linge privatif	Matériel de repassage
<i>Chauffage / AC</i>		
<i>Exterieur</i>	Barbecue Jardin Terrain clos	Cour Salon de jardin
<i>Divers</i>		

Infos sur l'établissement



Communs

Habitation indépendante



Activités



Réseaux

Accès Internet
wifi gratuite



Stationnement

Parking

Parking privé



Services

Location de draps et/ou de linge

Nettoyage / ménage

possibilité de prendre le forfait linge à 20€/pers
Ménage 55€



Extérieurs

Table de ping pong

A savoir : conditions de la location

Arrivée A partir de 16h

Départ au plus tard 9h45

*Langue(s)
parlée(s)* Anglais Espagnol Français

*Annulation/
Prépaiement/
Dépot de
garantie* 400€

*Moyens de
paiement* Cartes de paiement Chèques bancaires et postaux
Espèces

Ménage 70€

*Draps et Linge
de maison* Draps et/ou linge compris
Possibilité de prendre le forfait linge à 20€ /pers

*Enfants et lits
d'appoints* Lit bébé

*Animaux
domestiques* Les animaux sont admis.

Tarifs (au 30/04/26)

Les Gîtes du Paradis - n°1

Location min 2 nuits / vacances scolaires 3 nuits min/ Périodes vacances Février et Juillet-Août 4 nuits min

Tarifs en €:	Tarif 1 nuit en semaine (L, M, M, J, D)	Tarif 1 nuit en weekend (V ou S)	Tarif 2 nuits weekend (V+S)	Tarif 7 nuits semaine
du 12/03/2026 au 03/07/2026			180€	590€
du 04/07/2026 au 31/08/2026	110€			790€
du 01/09/2026 au 18/12/2026			180€	650€
du 04/01/2027 au 05/02/2027			180€	650€
du 06/02/2027 au 07/03/2027	101€	101€		760€



Les Gîtes du Paradis - n°6



Maison



4

personnes
(Maxi: 4 pers.)



1

chambre



44

m²



Gîte dans un agréable ensemble de maisonnettes, situé à 800 m. à pied du lac Chambon. Cet hébergement dispose d'une chambre et peut accueillir jusqu'à 3 personnes (un lit double + un lit simple et un canapé convertible dans le séjour) Cuisine équipée donnant sur une terrasse privative avec salon de jardin et barbecue. La propriété de 2600 m² est entièrement fermée avec vue sur le Château de Murol. Coin jeux enfants (ping-pong, balançoire et toboggan).



Pièces et équipements

<i>Chambres</i>	Chambre(s): 1 Lit(s): 2	dont lit(s) 1 pers.: 1 dont lit(s) 2 pers.: 1
<i>Salle de bains / Salle d'eau</i>	Salle de bains avec douche Salle(s) de bains (avec baignoire): 1	Sèche cheveux
<i>WC</i>	WC: 1	
<i>Cuisine</i>	Kitchenette Appareil à raclette Congélateur Four à micro ondes	Appareil à fondue Four
<i>Autres pièces</i>	Terrasse	
<i>Media</i>	Télévision	Wifi
<i>Autres équipements</i>	Lave linge privatif	Matériel de repassage
<i>Chauffage / AC</i>		
<i>Exterieur</i>	Barbecue Jardin Terrain clos	Cour Salon de jardin
<i>Divers</i>		

Infos sur l'établissement



Communs

Habitation indépendante



Activités



Réseaux

Accès Internet
wifi gratuite



Stationnement

Parking

Parking privé



Services

Location de draps et/ou de linge

Nettoyage / ménage

possibilité de prendre le forfait linge à 20€ /pers
Ménage 70€



Extérieurs

A savoir : conditions de la location

<i>Arrivée</i>	A partir de 16h
<i>Départ</i>	Au plus tard 9h45
<i>Langue(s) parlée(s)</i>	Anglais Espagnol Français
<i>Annulation/ Prépaiement/ Dépot de garantie</i>	400€
<i>Moyens de paiement</i>	Cartes de paiement Chèques bancaires et postaux Espèces
<i>Ménage</i>	70€
<i>Draps et Linge de maison</i>	
<i>Enfants et lits d'appoints</i>	Lit bébé
<i>Animaux domestiques</i>	Les animaux sont admis. sur demande avec frais supplémentaires

Tarifs (au 30/04/26)

Les Gîtes du Paradis - n°6

Location min 2 nuits / vacances scolaires 3 nuits min/ Périodes vacances Février et Juillet-Août 4 nuits min

Tarifs en €:	Tarif 1 nuit en semaine (L, M, M, J, D)	Tarif 1 nuit en weekend (V ou S)	Tarif 2 nuits weekend (V+S)	Tarif 7 nuits semaine
du 12/03/2026 au 03/07/2026			150€	500€
du 04/07/2026 au 31/08/2026	95€			6690€
du 01/09/2026 au 18/12/2026			150€	500€
du 04/01/2027 au 05/02/2027			150€	570€
du 06/02/2027 au 07/03/2027	90€	90€		670€



Gîte Groire



Maison



10

personnes
(Maxi: 10 pers.)



4

chambres

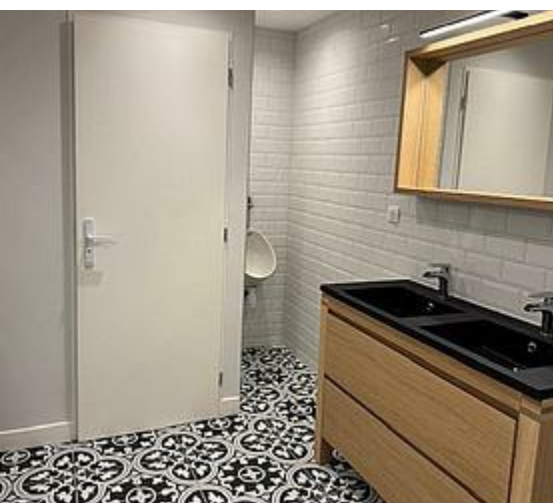


100

m²

Agréable gîte de 100m² situé à 10 min à pied du centre de Murol, pouvant accueillir jusqu'à 10 personnes.

Le gîte se trouve au rez-de-chaussée d'une maison, avec son grand espace de vie composé d'une cuisine équipée, de l'espace repas et du salon donnant accès direct sur l'extérieur, et son espace nuit composé de 4 grandes chambres dont une est équipée d'un lit bébé, et de 2 salles d'eau avec double vasques. Espace extérieur avec accès direct à la cuisine, 2 WC, lave linge, wifi gratuite, places de parking gratuit Matériel bébé



Pièces et équipements

<i>Chambres</i>	Chambre(s): 4 Lit(s): 6	dont lit(s) 1 pers.: 2 dont lit(s) 2 pers.: 4
<i>Salle de bains / Salle d'eau</i>	Sèche cheveux Salle(s) de bains (avec baignoire): 2	
<i>WC</i>	WC: 2 WC indépendants	
<i>Cuisine</i>	Cuisine Appareil à raclette Combiné congélation Four Lave vaisselle	Appareil à fondue Congélateur Four à micro ondes Réfrigérateur
<i>Autres pièces</i>	Séjour	
<i>Media</i>	Télévision	Wifi
<i>Autres équipements</i>	Lave linge privatif	
<i>Chauffage / AC</i>	Chauffage Climatisation	
<i>Exterieur</i>	Barbecue Salon de jardin	Cour Terrain clos
<i>Divers</i>		

Infos sur l'établissement



Communs

Dans maison
Habitation indépendante

Entrée indépendante
Mitoyen locataire



Activités



Réseaux

Accès Internet
wifi gratuite
Parking privé



Stationnement



Services

Location de draps et/ou de linge
Nettoyage / ménage
Possibilité de choisir le forfait linge de lit (20€ par lit)
kit serviette de toilette (10€ par personne)
Forfait ménage 100€



Extérieurs

Etang de pêche
Etang de pêche privatif à 15 min du gîte

A savoir : conditions de la location

Arrivée Arrivée à partir de 16h
si l'arrivée est plus tard , une boîte à clés est sur place

Départ Départ impérativement à 9h45

*Langue(s)
parlée(s)* Anglais Espagnol Français

*Annulation/
Prépaiement/
Dépot de
garantie* Dépôt de garantie par chèque de 1000€ non encaissé

*Moyens de
paiement* Chèques bancaires et postaux Espèces Paypal

Ménage 100€

*Draps et Linge
de maison*

*Enfants et lits
d'appoints* Lit bébé
lit bébé et chaise haute sur place

*Animaux
domestiques* Les animaux sont admis.
sur demande avec frais supplémentaires

Tarifs (au 30/04/26)

Gîte Groire

Location min 2 nuits / vacances scolaires 3 nuits min / Périodes vacances Février et Juillet -Août 4 nuits min

Tarifs en €:	Tarif 1 nuit en semaine (L, M, M, J, D)	Tarif 1 nuit en weekend (V ou S)	Tarif 2 nuits weekend (V+S)	Tarif 7 nuits semaine
du 12/03/2026 au 03/07/2026			600€	1000€
du 04/07/2026 au 31/08/2026	170€			1310€
du 01/09/2026 au 18/12/2026			690€	990€
du 04/01/2027 au 05/02/2027			750€	1100€
du 06/02/2027 au 07/03/2027	250€	250€		1600€



Les Gîtes du Paradis - n°5



Maison



5

personnes
(Maxi: 5 pers.)



2

chambres



56

m²



Gîte dans un agréable ensemble de maisonnettes, situé à 800m du lac Chambon, et à 400m du centre de Murol.

Le Gîte dispose de 2 chambres pour 5 personnes, soit un lit double 160*200 et un lit double 140*190 + un lit simple 90*190, une cuisine équipée et ouverte sur le séjour, donnant sur une terrasse privative avec salon de jardin et barbecue. La propriété de 2600m² est entièrement fermée avec vue sur le château de Murol. Espace jeux enfants (balançoire, toboggan, ping-pong). Possibilité de réserver l'ensemble des gîtes (de 3 à 10 personnes). N'hésitez pas à nous contacter.



Pièces et équipements


<i>Chambres</i>	Chambre(s) : 2 Lit(s) : 3	dont lit(s) 1 pers. : 1 dont lit(s) 2 pers. : 2
<i>Salle de bains / Salle d'eau</i>	Salle de bains avec baignoire Salle(s) de bains (avec baignoire) : 1	Sèche cheveux
<i>WC</i>	WC : 1 WC indépendants	
<i>Cuisine</i>	Cuisine Appareil à raclette Four Lave vaisselle	Appareil à fondue Four à micro ondes
<i>Autres pièces</i>	Séjour	Terrasse
<i>Media</i>	Télévision	
<i>Autres équipements</i>	Matériel de repassage	
<i>Chauffage / AC</i>		
<i>Exterieur</i>	Barbecue Terrain clos	Salon de jardin
<i>Divers</i>		

Infos sur l'établissement

 *Communs*

 *Activités*

 *Réseaux*

 *Stationnement* Parking

 *Services* Location de draps et/ou de linge Nettoyage / ménage

 *Extérieurs*

A savoir : conditions de la location

Arrivée

Départ

*Langue(s)
parlée(s)* Anglais Espagnol Français

*Annulation/
Prépaiement/
Dépot de
garantie*

*Moyens de
paiement* Cartes de paiement Chèques bancaires et postaux
Espèces

Ménage

*Draps et Linge
de maison*

*Enfants et lits
d'appoints*

*Animaux
domestiques* Les animaux sont admis.

Tarifs (au 30/04/26)

Les Gîtes du Paradis - n°5

Tarifs en €:	Tarif 1 nuit en semaine (L, M, M, J, D)	Tarif 1 nuit en weekend (V ou S)	Tarif 2 nuits weekend (V+S)	Tarif 7 nuits semaine
du 12/03/2026 au 03/07/2026				
du 04/07/2026 au 31/08/2026				
du 01/09/2026 au 18/12/2026				
du 04/01/2027 au 05/02/2027				
du 06/02/2027 au 07/03/2027				



Mes recommandations

Découvrir le Massif du Sancy

Toutes les activités et Loisirs

OFFICE DE TOURISME DU MASSIF DU SANCY

WWW.SANCY.COM



Les Baladins

☎ 04 73 88 51 35

23 avenue du Dr Roux

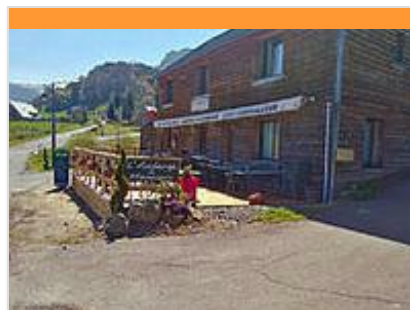
🌐 <http://www.lesbaladins-lamusette.com>

4.4 km

📍 Saint-Nectaire



Cuisine traditionnelle et gourmande en salle ou terrasse : fondue au St-Nectaire, truffade, truite Auvergnate, viandes ...



L'Auberge de Moneaux

☎ 04 73 69 42 88

Moneaux

5.7 km

📍 Chambon-sur-Lac



Située dans le village de Moneaux, plats régionaux sur commande : truffade, potée, chou farci, coq au vin, viande de Salers. Menu du jour (midi) en semaine. Repas à emporter sur commande.



Le Buron du Col

☎ 04 73 22 14 25

Col de la Croix Morand

🌐 <https://www.buronducol.fr/>

7.6 km

📍 Chambon-sur-Lac



Nous vous accueillons au buron du col de la Croix-Morand, entièrement restauré, à 1401 mètres d'altitude. Découvrez notre auberge : restaurant, café, boissons, glaces...



La Ferme de L'Angle

☎ 04 73 65 02 11

267 route de l'Angle

🌐 <http://www.fermedelangle.fr>

9.4 km

📍 Mont-Dore



Repas à la ferme, potée auvergnate, pommes de terre truffadées, desserts maison. Pensez à réserver !



Auberge du Lac de Guéry

☎ 04 73 65 02 76

Le lac de Guéry

🌐 <http://www.auberge-lac-guery.fr>

10.2 km

📍 Mont-Dore




L'Auberge du lac de Guéry : l'eau, l'air, la vue !



Activités du Bureau Montagne Auvergne Sancy Volcans

06 41 66 90 80
BP 11

<http://www.bureaumontagne.com/>
0.4 km
Muroil  **1**

Accompagnement : randonnée, raquettes à neige, VTT et trottinette électriques, bivouac, itinérance, tir à l'arc, astronomie, orientation, VTT de descente, escalade, marche nordique, trail.



Jeu-aventures Tibou

04 73 88 62 62
Rue de Jassaguet

<https://www.sancy.com/decouvrir/toute>

0.4 km
Muroil  **2**

Jeu-aventure Tibou, parcours ludique destiné aux familles



Cyclo tourisme : montée du Col de la Croix-Saint-Robert

04 73 88 62 62
170 Rue de Jassaguet

0.4 km
Muroil  **3**

Sur la RD 36, à quelques kilomètres du col, se trouve le rocher de l'Aigle qui offre un point de vue époustoufflant sur les monts Dore. La descente du col vers Besse s'effectue à travers le plateau de Durbise et ses immenses pâturages.



Site de pêche du lac Chambon à Muroil

04 73 88 62 62
<http://www.peche63.com>

0.9 km
Muroil  **4**

Lac Chambon (2ème catégorie) et les couzes (1ère catégorie).



Lac Chambon - Baignade Muroil

04 73 88 62 62

1.5 km
Muroil  **5**

C'est un lac de barrage aménagé pour la baignade et les sports nautiques. Le lac Chambon est labellisé Pavillon Bleu.

Mes recommandations (suite)

Découvrir le Massif du Sancy

Toutes les activités et Loisirs

OFFICE DE TOURISME DU MASSIF DU SANCY

WWW.SANCY.COM

MASSIF DU SANCY



Auvergne France



Lac Chambon - Baignade Chambon

☎ 04 73 88 62 62

1.5 km

📍 Chambon-sur-Lac



C'est un lac de barrage aménagé pour la baignade et les sports nautiques. Le lac Chambon est labellisé Pavillon Bleu.



Auvergne Montgolfière : vol en montgolfière

☎ 04 73 88 40 00

Lac Chambon - Plage Chambon 45 route de Chambon

📄 <http://www.auvergne-montgolfiere.com>

1.8 km

📍 Chambon-sur-Lac



Une aventure unique entre ciel et terre, portée par les vents. Deux sites de décollage : Massif du Sancy et Chaîne des Puys.



Voie Verte du Lac Chambon

☎ 04 73 88 62 62

Lac Chambon

1.9 km

📍 Chambon-sur-Lac



Une piste cyclable et pédestre relie Chambon-sur-Lac à Murol en passant autour du lac Chambon sous forme d'une double boucle avec comme paysage le lac et en fond les crêtes du Sancy...



Parc Pédagogique de Saint-Nectaire

☎ 06 12 49 88 83

Route de Murol (D996)

📄 <http://www.parc-pedagogique-saintne>

2.8 km

📍 Saint-Nectaire



Venez découvrir, nourrir et toucher certains de nos animaux. Assistez également à deux animations en immersion avec les myocastors et les wallabies.



Activités d'Auvergne Escapade

☎ 06 86 89 34 87

208 chemin de la Couze

📄 <https://www.auvergne-escapade.fr/>

3.0 km

📍 Murol



Encadrement et animation de randonnées pédestres en toute saison. Thèmes : faune, flore, lecture de paysage, volcanisme, milieu montagnard. Randonnées en raquettes à neige en hiver. Guide/accompagnateur en montagne titulaire du Brevet d'État.



Saint-Nectaire Aventures

☎ 04 73 88 88 88

Face à l'Office de Tourisme Saint-Nectaire Le Bas

🌐 <http://saint-nectaire-aventures.fr/>

4.3 km

📍 Saint-Nectaire



Parcours aventures en forêt, via ferrata, tyrolienne.



Activités du Centre Tout-Terrain du Sancy

☎ 06 20 06 70 02

2 avenue Alphonse Cellier

🌐 <https://www.centretoutterrainusancy.com>

4.7 km

📍 Saint-Nectaire



Randonnée 4x4 accompagnée, buggy RZR, accessible à tous, stage, randonnée ½ journée, journée.



Cyclo tourisme : montée du Col de la Croix Morand

☎ 04 73 88 62 62

D996

6.7 km

📍 Chambon-sur-Lac



A une altitude de 1401 m., il offre au regard de magnifiques panoramas, et un départ de balade sur les crêtes alentours. Il fut emprunté à plusieurs reprises par le Tour de France, la première fois en 1951, la dernière fois en 2008.



Site d'escalade de Chambon-sur-Lac

☎ 04 73 88 62 62

6.9 km

📍 Chambon-sur-Lac



La Dent de la Rancune et la Crête de Coq dans la Vallée de Chaudefour et le site de Chambon-des-Neiges.



Piste de luge - Besse Pertuyzat

☎ 04 73 79 52 84

Pertuyzat

7.8 km

📍 Besse-et-Saint-Anastaise



Venez vous amuser en famille sur cette piste de luge aménagée et sécurisée.

Mes recommandations (suite)



Pistes de raquettes - Secteur Besse - Pertuyzat

☎ 04 73 79 52 84

Pertuyzat

🌐 <https://www.sancy.com/pratique/enneig>

Ski de fond - Secteur Besse - Pertuyzat

☎ 04 73 79 55 21

Pertuyzat

🌐 <https://www.sancy.com/pratique/enneig>

Activités de l'École de ski - ESI Gliss'Emotion

☎ 06 58 86 40 92

33 route du Lac

🌐 <http://www.esi-superbesse.com>

Activités de montagne - ESI Gliss'Emotion

☎ 06 61 52 90 39

33 route du Lac

🌐 <http://www.esi-superbesse.com>

7.8 km 📍 Besse-et-Saint-Anastaise



Le secteur Besse-Pertuyzat offre 4 itinéraires raquettes en boucle et 1 itinéraire de liaison vers le secteur de Super-Besse Madalet.

7.8 km 📍 Besse-et-Saint-Anastaise



Le secteur de Besse - Pertuyzat se situe entre 1200 et 1300m d'altitude. Il offre 5 pistes et 1 itinéraire de liaison vers le secteur de Super-Besse - Madalet.

9.2 km 📍 Super-Besse



Ski alpin dès 3 ans, snowboard dès 9 ans, ski de randonnée, ... Leçons particulières, cours collectifs, groupes.

9.3 km 📍 Super-Besse



Sorties randos raquettes (1/2 journée, journée), nocturnes aux flambeaux, construction d'igloos Créneaux 2 h et +.





Xtrem aventure de la Biche

Rond-point des Pistes Télésiège de la Falaise

<https://superbesse.com/activites/a-off>

9.3 km

Super-Besse



Une activité unique et originale à 1500m dans le cirque de la Biche, en plein cœur du massif du Sancy !



Tyrolienne Fantasticable

04 73 79 60 03

Rond-point des Pistes Télésiège de la Falaise

<https://superbesse.com/activites/a-off>

9.3 km

Super-Besse



Faites le plein de sensations et venez vivre une expérience unique avec la Tyrolienne Fantasticable.



Télésiège de la Falaise

Rond-point des Pistes

<https://superbesse.com/activites/outd>

9.3 km

Super-Besse



Rejoignez diverses activités riches en sensations au sommet du télésiège : à vous les hauteurs !



Station de ski de Super-Besse

04 73 79 60 03

Rond-point des Pistes

<https://www.sancy.com/decouvrir/toute>

9.4 km

Super-Besse



La station familiale de ski de Super-Besse, située entre 1350 et 1850 m d'altitude est idéale pour apprendre à skier et profiter de la montagne l'hiver.



Téléphérique de la Perdrix

04 73 79 60 03

Rond-point des Pistes

<https://superbesse.com/activites/outd>

9.4 km

Super-Besse



Le téléphérique de la Perdrix vous monte à 1800 m d'altitude, il vous permet l'accès à l'ensemble du domaine skiable et un panorama à 360° !

Mes recommandations (suite)

Découvrir le Massif du Sancy

Toutes les activités et Loisirs

OFFICE DE TOURISME DU MASSIF DU SANCY

WWW.SANCY.COM

MASSIF DU SANCY



Auvergne France



Site de pêche du lac des Hermines à Super Besse

☎ 04 73 79 60 29

9.4 km

📍 Super-Besse



Plan d'eau situé dans la station de Super-Besse. 14 ha, altitude 1150 mètres, profondeur maximum 9 mètres. Truites, fritures.



Luge d'été de Super-Besse

☎ 04 73 79 60 03

Rond-point des Pistes

📄 <https://superbesse.com/activites/outdoor>

9.4 km

📍 Super-Besse



La luge d'été vous permettra de retrouver les sensations de glisse de vos dernières vacances aux sports d'hiver à Super Besse !



Ski de fond - Secteur Super-Besse - Madalet

☎ 04 73 79 62 06

Chalet du Madalet

📄 <https://www.sancy.com/pratique/enne>

9.7 km

📍 Super-Besse



Le secteur de Super-Besse - Madalet est situé entre 1300 et 1450 m d'altitude, en plein cœur de la station de ski de Super-Besse, face au lac des Hermines. Il offre 6 pistes, 1 itinéraire nordique et 1 itinéraire de liaison vers Besse - Pertuyzat.



Pistes de raquettes - Secteur Super-Besse - Madalet

☎ 04 73 79 62 06

Chalet du Madalet

📄 <https://www.sancy.com/pratique/enne>

9.8 km

📍 Super-Besse



Le secteur raquettes de Super-Besse Madalet se trouve dans la station de Super-Besse. Il propose 4 itinéraires en boucle et 1 itinéraire de liaison.



Station de ski du Mont-Dore

☎ 04 73 65 02 23

Le Pied du Sancy

📄 <https://www.sancy.com/decouvrir/tout>

10.2 km

📍 Mont-Dore



Cette station familiale située entre 1200 et 1850m d'altitude, vous propose un domaine skiable de 33 pistes. Petits et grands, débutants et confirmés, trouveront leur terrain de jeux sur cette station de ski.



Activités du Bureau des Guides d'Auvergne

☎ 07 64 06 34 93

Massif du Sancy

🌐 <http://www.bureau-guides-auvergne.fr>

10.2 km
📍 Mont-Dore



Le Bureau des guides d'Auvergne rassemble, autour de guides de haute montagne auvergnats, des accompagnateurs en montagne et moniteurs d'escalade locaux.



Funiculaire du Capucin

☎ 04 73 65 01 25

Rue René Cassin

10.2 km
📍 Mont-Dore



Plus ancien funiculaire électrique de France qui a fêté en 2023 ses 125 ans !



Sites de parapente du Mont-Dore

☎ 04 73 65 20 21

🌐 <http://www.lauravl.fr/>

10.3 km
📍 Mont-Dore



Vu du ciel, le Massif du Sancy offre une vision unique, celle des volcans et des lacs éparpillés, bordés de forêts. Les ailes artificielles des hommes se plaisent ici, à virevolter au dessus des sommets du massif.



Parcours Montagn'A Trail - Le Mont-Dore

☎ 04 73 65 20 21

Bureau de tourisme du Mont-Dore
Avenue de la Libération

🌐 <http://montagna-trail.com/sections/trail>
10.3 km
📍 Mont-Dore



Ouvert depuis l'automne 2013, Montagn'a Trail propose plus de 105 Km référencés "trail" au départ du Mont-Dore, 11 parcours balisés « trail » avec diverses spécificités techniques.



Téléphérique du Sancy

☎ 04 73 65 02 23

Le pied du Sancy

🌐 <https://lemontdore.fr/activites/le-teleph>

10.3 km
📍 Mont-Dore



Le Téléphérique du Sancy est le moyen le plus rapide et le plus facile de découvrir le Puy de Sancy, le plus haut volcan de France !

Mes recommandations (suite)

Découvrir le Massif du Sancy

Toutes les activités et Loisirs

OFFICE DE TOURISME DU MASSIF DU SANCY
WWW.SANCY.COM



Motoneigix

04 73 65 02 23

Station du Mont-Dore Le pied du
Sancy

<https://lemontdore.fr/activites/motoneigix>

10.4 km
Mont-Dore

Une activité unique dans le Sancy pour les enfants entre 6 et 12 ans qui souhaitent s'initier à la conduite de motoneiges électriques !



Pistes de raquettes - Secteur Le Mont-Dore - Le Capucin

04 73 65 20 21

Salon du Capucin

<https://www.sancy.com/pratique/enneige>
10.7 km
Mont-Dore

Le secteur le Mont-Dore - le Capucin offre 4 itinéraires en boucle en forêt et 2 liaisons vers le plateau d'altitude.



Ski de Fond - Secteur Le Mont-Dore - Le Capucin

04 73 65 20 21

Salon du Capucin

<https://www.sancy.com/pratique/enneige>

10.7 km
Mont-Dore

Le secteur du Mont-Dore Le Capucin, situé entre 1250 et 1450 m d'altitude, propose 7 pistes en forêt, 3 itinéraires de liaison et 1 espace ludique pour débutants et 1 piste de luge.



Le Sylvatorium

04 73 65 20 21

Salon du Capucin

<https://www.sancy.com/sur-place/circuits/>

10.7 km
Mont-Dore

Le Sylvatorium est un parcours d'éveil de vos sens dans la forêt du Capucin. Ralentir, respirer, ressentir : venez découvrir les bienfaits des arbres. 1er sentier sylvatique de France.



Via Ferrata du Capucin

04 73 65 00 00

Le Capucin

<https://lemontdore.fr/activites/via-ferrata-c>

10.8 km
Mont-Dore

Via ferrata : à mi-chemin entre escalade et rando sportive. Pratique autonome ou encadrée.

Mes recommandations (suite)

Découvrir le Massif du Sancy

Toutes les activités et Loisirs

OFFICE DE TOURISME DU MASSIF DU SANCY
WWW.SANCY.COM

MASSIF DU
SANCY



Auvergne France



Mont-Dore Aventures - Parcours dans les arbres

04 73 65 00 00
Salon du Capucin

<https://lemontdore.fr/activites/mont-dore-aventures>

10.9 km
Mont-Dore

Venez découvrir Mont-Dore Aventures, le parcours dans les arbres de la forêt centenaire du Capucin !



Piste de luge - Chastreix- Sancy

04 73 21 53 87
Chastreix-Sancy

13.3 km
Chastreix

Venez dévaler la pente et prendre l'air sur la piste de luge aménagée et sécurisée de Chastreix-Sancy.



Cyclotourisme : montée de La Banne d'Ordanche

04 73 65 53 13

13.9 km
Murat-le-Quaire

Le site de la Banne d'Ordanche est un haut lieu d'estive sur lequel pâturent des troupeaux de moutons veillés par le berger et ses chiens ; ce site accueille également les passionnés d'aéromodélisme.



Espace Sancy VTT-FFC - Chastreix

04 73 21 52 00

17.3 km
Chastreix

L'Espace Sancy VTT-FFC offre 51 pistes et 571 km d'itinéraires balisés pour la famille et les sportifs, répartis sur 4 secteurs dont un secteur Chastreix / Picherande / Égliseneuve d'Entraigues.



Station de ski de Chastreix- Sancy

04 73 21 52 00

<https://www.sancy.com/decouvrir/toutes-les-activites>

17.4 km
Chastreix

Située entre 1350 et 1730 m d'altitude, sur le versant Ouest du Sancy, la station de Chastreix-Sancy est la station de ski familiale par excellence et bénéficie d'une vue incomparable sur le Sancy.

Mes recommandations (suite)

Découvrir le Massif du Sancy

Toutes les activités et Loisirs

OFFICE DE TOURISME DU MASSIF DU SANCY

WWW.SANCY.COM

MASSIF DU
SANCY



Auvergne France



Parc de l'Office de Tourisme

☎ 04 73 88 62 62

Le Bourg

0.4 km
📍 Muroil



Aire de jeux pour enfant sécurisée avec balançoires, toboggans et autres jeux pour toutes les tranches d'âge.



Volcan du Tartaret

☎ 04 73 88 62 62

0.5 km
📍 Muroil



Le volcan du Tartaret est un petit volcan de 957 m d'altitude.



Patrimoine rural de Muroil

☎ 04 73 88 62 62

0.6 km
📍 Muroil



La commune de Muroil possède plusieurs éléments de petit patrimoine rural, notamment quelques fours à pain (à Groire, à Chautignat et Beaune le froid).



Couze Chambon

☎ 04 73 88 62 62

0.9 km
📍 Chambon-sur-Lac



La Couze Chambon (aussi appelée Couze de Champeix) prend sa source dans la Vallée de Chaudefour, à la jonction de deux petites couzes appelées Chaudefour et Diane, au pied du Puy de Sancy. Elle déverse ensuite ses alluvions dans le Lac Chambon.



Découverte du Château de Muroil

☎ 04 73 88 82 50

Route du Château

🌐 <http://www.murolchateau.com>

1.0 km
📍 Muroil



Forteresse juchée sur son promontoire basaltique. Venez y découvrir la cour de Guillaume en 1426. La visite du château est à la fois ludique et historique, c'est une promesse de voyage dans le temps pour petits et grands !

Mes recommandations (suite)

Découvrir le Massif du Sancy

Toutes les activités et Loisirs

OFFICE DE TOURISME DU MASSIF DU SANCY

WWW.SANCY.COM

MASSIF DU
SANCY



Auvergne France



Lac Chambon - Site Naturel

☎ 04 73 88 62 62

1.5 km

📍 Chambon-sur-Lac



C'est un lac de barrage d'origine volcanique formé à la suite de l'éruption du volcan du Tartaret, situé sur la commune voisine de Murol.



Lac Chambon - Site Naturel

☎ 04 73 88 62 62

1.5 km

📍 Murol



C'est un lac de barrage d'origine volcanique suite à l'éruption du Volcan du Tartaret



Dent du Marais

☎ 04 73 88 62 62

1.6 km

📍 Chambon-sur-Lac



La Dent du Marais, aussi appelée 'Saut de la Pucelle' offre un point de vue imprenable à 943 m. d'altitude, sur la vallée de la couze Chambon, le lac Chambon, et le château de Murol.



La Roche Romaine

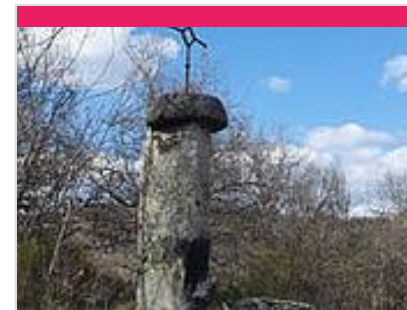
☎ 04 73 88 62 62

2.7 km

📍 Saint-Victor-la-Rivière



La Roche Romaine est un rocher basaltique situé sur le flanc sud-est du Puy de Bessolles, près du lieu dit 'la roche romaine' sur la commune de Saint-Victor-La-Rivière.



Menhir De La Croix St Roch

☎ 04 73 88 50 86

Bouche

3.5 km

📍 Saint-Nectaire



Ce mégalithe tire son nom de la croix de fer consacrée à St Roch qui fut placée au sommet du monolithe.

Mes recommandations (suite)

Découvrir le Massif du Sancy

Toutes les activités et Loisirs

OFFICE DE TOURISME DU MASSIF DU SANCY

WWW.SANCY.COM

MASSIF DU
SANCY



Auvergne France



Couze Chambon

☎ 04 73 88 50 86

3.9 km
📍 Saint-Nectaire



Elle prend sa source dans la vallée de Chaufour, à la jonction de 2 petites couzes appelées Chaufour et Diane, au pied du Puy de Sancy (Couze est un nom auvergnat pour torrent).



Source Morange

☎ 04 73 88 50 86

4.2 km
📍 Saint-Nectaire



Située sous un kiosque thermal entièrement rénové à Saint-Nectaire, sur la route de Muro, cette source était utilisée dans le traitement des surcharges pondérales.



La Croix De Carrefour de Sapchat

☎ 04 73 88 50 86

4.2 km
📍 Saint-Nectaire



En pierre de lave, cette croix est un croisillon orné d'un christ naïf monté sur un dé cylindrique.



Le Marais salé

☎ 04 73 88 50 86

4.3 km
📍 Saint-Nectaire



De l'infiltration de l'eau de pluie dans les fissures du Massif Central émergent 20 sources salées qui génèrent un biotope maritime.



La Maison du Fromage

☎ 04 73 88 57 96

Route de Muro

🌐 <https://maison-du-fromage.com>

4.3 km
📍 Saint-Nectaire



Visite guidée/commentée avec cave d'affinage témoin, dégustation, vente des 5 AOP d'Auvergne



Les Grottes de Châteauneuf

☎ 04 73 88 50 86

4.3 km
📍 Saint-Nectaire



Il s'agit d'anciennes habitations troglodytiques, et de l'emplacement d'un ancien château fort, qui couronnent le Puy de Châteauneuf.



Source Giraudon

☎ 04 73 88 50 86
chemin du say

4.4 km
📍 Saint-Nectaire



La découverte de cette source a fait bien des émules, puisque deux hommes ont mené une course pour en trouver l'origine souterraine. L'un a creusé à la verticale, l'autre à l'horizontale, mais c'est le premier, le docteur Roux, qui l'a emporté.



Menhirs et Dolmens de Saint-Nectaire

☎ 04 73 88 50 86

4.4 km
📍 Saint-Nectaire



Dolmens et Menhirs sont disséminés sur la commune. Aujourd'hui subsistent encore 6 mégalithes : 2 menhirs et 4 dolmens.



Les Grottes du Cornadore

☎ 04 73 88 57 97
Route de Muroi

🌐 <https://grottes-du-cornadore.fr>

4.4 km
📍 Saint-Nectaire



Pénétrez l'atmosphère fascinante des premiers thermes à l'époque romaine.



Dolmen du Parc

☎ 04 73 88 50 86
Parc du Dolmen

4.4 km
📍 Saint-Nectaire



Les druides pratiquaient des sacrifices au pied de ce géant de pierre à l'époque Celte. Célèbre durant l'époque faste des stations thermales, il faisait partie des buts de promenades les plus prisés.



Parc du Dolmen

☎ 04 73 88 50 86
Saint-Nectaire-le-Bas

4.4 km

📍 Saint-Nectaire



C'est en 1890 que le Parc du Dolmen fut aménagé et planté par M. Giraudon, entrepreneur audacieux qui développa en moins de 10 ans toute la station de St Nectaire-le-Bas.



Église de Saint-Nectaire - Notre-Dame du Mont Cornadore

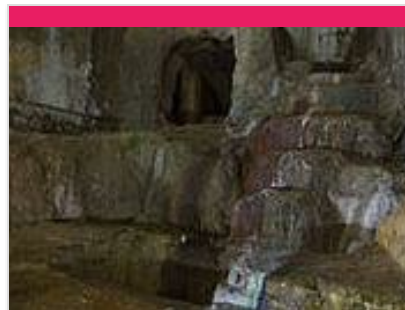
☎ 04 73 88 50 86
Saint-Nectaire-le-Haut

🌐 <https://www.sancy.com/decouvrir/inco>
4.5 km

📍 Saint-Nectaire



L'église de Saint-Nectaire couronne le mont Cornadore, elle est à juste titre considérée comme l'une des plus belles églises romanes d'Auvergne.



Sources de Saint-Nectaire

☎ 04 73 88 50 86

4.7 km

📍 Saint-Nectaire



La commune de St Nectaire possède une quarantaine de sources toutes différentes et utilisées, pour certaines, selon leur composition, pour leurs vertus thérapeutiques.



Site Troglodyte de Jonas

☎ 04 73 56 16 42
Jonas

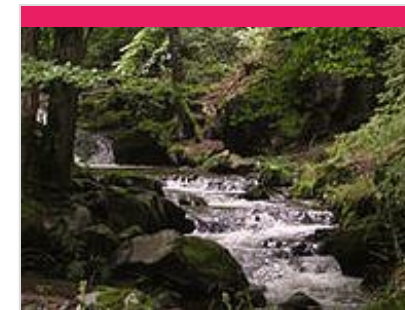
🌐 <http://www.jonastroglo.fr>

5.2 km

📍 Saint-Pierre-Colamine



Venez découvrir la forteresse de Jonas creusée par les hommes dans une coulée de lave. Vous allez découvrir la chapelle et ses fresques du XI^{ème} siècle, la boulangerie avec son four à pain et bien sûr le château creusé dans la falaise.



Cascades de Chiloza

☎ 04 73 79 52 84

5.4 km

📍 Besse-et-Saint-Anastaise



Les cascades de Chiloza se succèdent sur la couze Pavin, torrent venant du lac Pavin. Les "oules" ou "marmites de géants" creusées dans la lave, jalonnent le lit de la rivière.

Mes recommandations (suite)

Découvrir le Massif du Sancy

Toutes les activités et Loisirs

OFFICE DE TOURISME DU MASSIF DU SANCY

WWW.SANCY.COM

MASSIF DU
SANCY



Auvergne France



Cascade de Voisières

☎ 04 73 88 62 62

Voisières

5.6 km

📍 Chambon-sur-Lac



La cascade de Voisières prend sa source dans un petit cours d'eau proche de Chambon des Neiges. Il rejoint par la cascade, la Couze de Chaudefour qui alimente ensuite le Lac Chambon. La cascade reste mystérieuse, cachée en partie par la végétation.



Cascade de Saillant

☎ 04 73 88 50 86

Saillant

5.7 km

📍 Saint-Nectaire



La Couze Chambon traverse une coulée de lave, ce qui crée une cascade haute de 7 mètres.



La Cheminée des Fées

☎ 04 73 88 50 86

Cotteuge

6.3 km

📍 Saint-Diéry



Seule dans la forêt, la Cheminée des Fées, également appelée 'Demoiselle coiffée', est imposante. Elle est entourée par une forêt de hêtres, elle n'est alors pas visible de loin. Le soleil perce à travers la forêt en milieu de journée.



Besse et Saint-Anastaise, cité médiévale et Renaissance - Petite Cité de Caractère ®

☎ 04 73 79 52 84

6.4 km

📍 Besse-et-Saint-Anastaise



Cité médiévale et renaissance, visites libres toute l'année et guidées en saison.



La Couze Pavin

☎ 04 73 79 52 84

6.5 km

📍 Besse-et-Saint-Anastaise



La Couze Pavin est une rivière qui prend sa source au cœur du massif du Sancy (près de Notre-Dame de Vassivière) et se jette dans l'Allier au niveau de la commune d'Issoire.

Mes recommandations (suite)

Découvrir le Massif du Sancy

Toutes les activités et Loisirs

OFFICE DE TOURISME DU MASSIF DU SANCY

WWW.SANCY.COM

MASSIF DU
SANCY



Auvergne France



Patrimoine rural de Besse

☎ 04 73 79 52 84

6.5 km

📍 Besse-et-Saint-Anastaise



Patrimoine rural à retrouver dans le village et les hameaux alentours.



Fontaine Goyon

☎ 04 73 79 52 84

6.6 km

📍 Besse-et-Saint-Anastaise



La fontaine Goyon est une source ferrugineuse qui jaillit à une température de 8,5°C.



Maison de la Réserve Naturelle de Chaudefour

☎ 04 73 88 68 80

Vallée de Chaudefour

🌐 <https://www.decouvrir.parcdesvolcans>

7.0 km

📍 Chambon-sur-Lac



Point de départ de La Réserve Naturelle de la Vallée de Chaudefour, la Maison de la Réserve propose des informations, des animations et des expositions pour découvrir la beauté et la fragilité de la Vallée de Chaudefour.



Source du pont de la Chèvre

☎ 04 73 88 50 86

7.5 km

📍 Saint-Diéry



La source du Pont de la Chèvre est une source d'eau ferrugineuse comme on en trouve plusieurs le long de la couze Pavin.



Le Massif Adventif

☎ 04 73 65 20 21

7.6 km

📍 Mont-Dore



Fabuleux parcours de crêtes volcaniques sur quatre sommets : Puy de l'Angle (1738m), Puy de Barbier (1702m), Puy de Monne (1692m), Puy de la Tache (1629m).

Mes recommandations (suite)

Découvrir le Massif du Sancy

Toutes les activités et Loisirs

OFFICE DE TOURISME DU MASSIF DU SANCY

WWW.SANCY.COM

MASSIF DU
SANCY



Auvergne France



Col de la Croix Morand

☎ 04 73 88 62 62

7.6 km

📍 Chambon-sur-Lac



À une altitude de 1401 m, il offre au regard de magnifiques panoramas, et un départ de randonnées sur les crêtes alentours.



Cascade de Pérouse

☎ 04 73 88 62 62

Vallée de Chaudefour

7.8 km

📍 Chambon-sur-Lac



Cascade de petite taille de la Vallée de Chaudefour, mais assez remarquable l'hiver lorsqu'elle gèle.



Source Sainte-Anne

☎ 04 73 88 62 62

Vallée de Chaudefour

8.1 km

📍 Chambon-sur-Lac



Source naturellement gazeuse...



Col de la Croix Saint-Robert

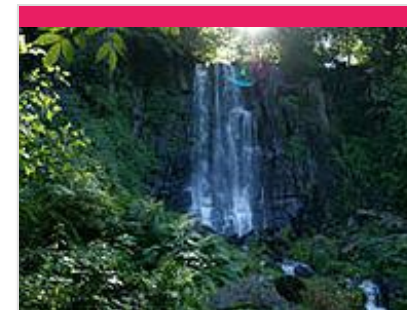
☎ 04 73 88 62 62

8.1 km

📍 Chambon-sur-Lac



C'est le col le plus haut du Massif du Sancy. Il permet de relier la Vallée de la Dordogne et du Mont-Dore au Lac Chambon.



Cascade de Vaucoux

☎ 04 73 79 52 84

Route de Compains

8.4 km

📍 Besse-et-Saint-Anastaise



Cascade sur roche volcanique, située sur le ruisseau de Vaucoux.

Mes recommandations (suite)

Découvrir le Massif du Sancy

Toutes les activités et Loisirs

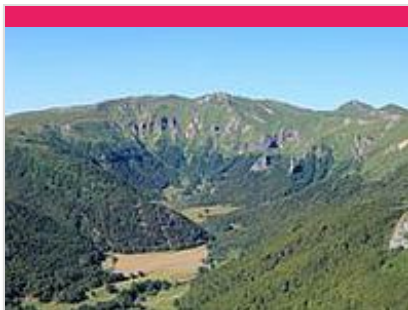
OFFICE DE TOURISME DU MASSIF DU SANCY

WWW.SANCY.COM

MASSIF DU
SANCY



Auvergne France



Réserve Naturelle de la Vallée de Chaudefour

☎ 04 73 88 68 80

🌐 <https://www.decouvrir.parcdesvolcans>

8.4 km

📍 Chambon-sur-Lac



La Réserve Naturelle de Chaudefour est une des 3 vallées glaciaires du Massif du Sancy. Elle est réputée pour sa flore alpine et pour ses 2 dykes acérés (Dent de la Rancune et Crête du Coq). Elle constitue une des plus belles vallées en auge d'Auvergne.



Puy de Chambourguet

☎ 04 73 79 60 29

8.7 km

📍 Super-Besse



Cheminée de volcan qui domine la station de Super Besse.



Cascade de la Biche

☎ 04 73 88 62 62

Vallée de Chaudefour

8.7 km

📍 Chambon-sur-Lac



La cascade de la Biche se situe en plein coeur de la Réserve, dans le fond de la vallée.



Lac Pavin

☎ 04 73 79 52 84

8.9 km

📍 Besse-et-Saint-Anastaise



A mi-chemin entre Besse et Super Besse, un lac d'origine volcanique !



La Grande Cascade

☎ 04 73 65 20 21

🌐 <https://www.sancy.com/circuits/circuits>

9.4 km

📍 Mont-Dore



Découvrez la plus haute cascade d'Auvergne avec ses 32 m de chute, nichée dans une forêt luxuriante.

Mes recommandations (suite)

Découvrir le Massif du Sancy

Toutes les activités et Loisirs

OFFICE DE TOURISME DU MASSIF DU SANCY

WWW.SANCY.COM

MASSIF DU
SANCY



Auvergne France



Cascade du Queureuilh

☎ 04 73 65 20 21

10.0 km
📍 Mont-Dore



La cascade du Queureuilh est une cascade incontournable, symbole de fraîcheur, ce site naturel est accessible à toute la famille.



Puy de la Perdrix

☎ 04 73 79 60 29

10.1 km
📍 Super-Besse



Sommet de la station de Super Besse.



Source de la Dordogne

☎ 04 73 65 20 21
Le Sancy

10.1 km
📍 Mont-Dore



La Dordogne prend sa source sur le flanc nord du Puy de Sancy à 1366 m d'altitude par la jonction de deux petits ruisseaux de montagne, la Dore et la Dogne.



Etablissement thermal du Mont-Dore

☎ 04 73 65 36 33
1 place du Panthéon

10.1 km
📍 Mont-Dore



Découverte d'un bâtiment classé en partie monument historique. Édifié entre 1817 et 1823 sur l'emplacement même des thermes romains, l'architecture du bâtiment est de style néo-byzantin.



Sources Thermales

☎ 04 73 65 20 21
1 place du Panthéon

10.1 km
📍 Mont-Dore



Les sources du Mont-Dore sont connues depuis l'Antiquité pour leurs propriétés curatives. La station du Mont-Dore possède 13 sources thermales dont 8 exploitées par les Thermes.



Cratère du puy de Montchal

☎ 04 73 79 52 84

10.2 km
📍 Besse-et-Saint-Anastaise



Le puy de Montchal à 1407 m d'altitude est un des volcans les plus jeunes de France métropolitaine : à peine 7000 ans !



Temple protestant

☎ 04 73 65 20 21
Avenue René Cassin

10.2 km
📍 Mont-Dore



Petit temple protestant datant de 1905. Construit par l'architecte parisien Emile Camut juste après l'agrandissement de l'établissement thermal.



Cascade du Rossignolet

☎ 04 73 65 20 21
📄 <https://www.sancy.com/circuits/balade>

10.2 km
📍 Mont-Dore



La cascade du Rossignolet est une cascade incontournable, symbole de fraîcheur, ce site naturel est accessible à toute la famille.



Vallée de la Haute Dordogne

☎ 04 73 65 20 21

10.3 km
📍 Mont-Dore



Berceau de la Dordogne, formé d'une caldeira de 20km taillée dans les flancs du Sancy, la vallée descend d'abord vers le Mont-Dore en formant un vaste amphithéâtre, puis s'oriente vers la Bourboule.



Parc Naturel Régional des Volcans d'Auvergne

☎ 04 73 65 20 21
📄 <https://www.decouvrir.parcdesvolcans>

10.3 km
📍 Mont-Dore



Le Massif du Sancy est au cœur du Parc Naturel Régional des Volcans d'Auvergne avec le massif volcanique des Monts Dore (Puy de Sancy, point culminant à 1885 m).

Mes recommandations (suite)

Découvrir le Massif du Sancy

Toutes les activités et Loisirs

OFFICE DE TOURISME DU MASSIF DU SANCY

WWW.SANCY.COM

MASSIF DU
SANCY



Auvergne France



Lac de Guéry

☎ 04 73 65 20 21

10.4 km
📍 Mont-Dore



Lac de barrage volcanique créé par une coulée de lave basaltique. C'est un endroit idéal pour une randonnée en montagne sans difficulté. Cette immense zone d'estive offre un superbe panorama sur le Massif du Sancy et la Chaîne des Puys.



Le Pic du Capucin

☎ 04 73 65 20 21

10.8 km
📍 Mont-Dore



Le Pic du Capucin, 1468m, curieux nom pour un volcan !



Le Salon du Capucin

☎ 04 73 65 20 21

Salon du Capucin

📄 [http://www.sancy.com/commune/mont](http://www.sancy.com/commune/mont-dore)

10.8 km
📍 Mont-Dore



Le Salon du Capucin situé à 1250 m sur les hauteurs de la ville du Mont-Dore, est une superbe clairière boisée aménagée pour de nombreuses activités de loisirs extérieurs, été comme hiver.



Le Puy de Sancy

☎ 04 73 65 20 21

📄 <https://www.sancy.com/decouvrir/inco>

10.9 km
📍 Mont-Dore



Du haut de ses 1885 m, le Puy de Sancy est le point culminant des monts Dore, situé en Auvergne, dans le département du Puy-de-Dôme.



Chapelle de Vassivière

☎ 07 83 26 34 25

Vassivière

📄 <https://www.sancy.com/patrimoine-cult>

10.9 km
📍 Besse-et-Saint-Anastaise



La Chapelle de Vassivière est un haut lieu de pèlerinage et de prières en Auvergne. Reculée dans la montagne, elle est née de la volonté de Catherine de Médicis et abrite en été la Vierge Noire de Vassivière.

Mes recommandations (suite)

Découvrir le Massif du Sancy

Toutes les activités et Loisirs

OFFICE DE TOURISME DU MASSIF DU SANCY

WWW.SANCY.COM

MASSIF DU
SANCY



Auvergne France



Les Crêtes du Sancy

☎ 04 73 65 20 21

10.9 km
📍 Mont-Dore



Couronnant la vallée de la Dordogne, les crêtes volcaniques du Sancy offrent un spectaculaire parcours parfois vertigineux situé entre 1400 m et 1885 m d'altitude, à découvrir de mi-Mai à fin Octobre.



Le Puy Gros

☎ 04 73 65 20 21

12.3 km
📍 Mont-Dore



Le Puy Gros (1485m) est le vestige d'un ancien dôme coulé.



Les Eaux du Mont-Dore

☎ 0473813000

🌐 <https://www.sources-alma.com/nos-m>

13.6 km
📍 Mont-Dore



Eau de source de montagne directement captée et embouteillée à la source de la Montille à 1220m ou du Grand Barbier à 1270 m d'altitude, émergences naturelles, loin de toute activité industrielle ou agricole.



La Banne d'Ordanche

☎ 04 73 65 53 13

13.9 km
📍 Murat-le-Quaire



La Banne d'Ordanche est un sommet volcanique culminant à 1 515 m d'altitude qui s'est figé il y a quelques 2 millions d'années, avant d'être rotabé par les glaciers.



Réserve Naturelle de Chastreix-Sancy

☎ 04 73 21 41 74
Chastreix Sancy

14.3 km
📍 Chastreix



Au sein du massif des monts Dore, la réserve naturelle de Chastreix-Sancy couvre le versant sud du Sancy et englobe le cirque glaciaire de Fontaine Salée.

Mes recommandations (suite)

Découvrir le Massif du Sancy

Toutes les activités et Loisirs

OFFICE DE TOURISME DU MASSIF DU SANCY
WWW.SANCY.COM



Parc Fenestre

☎ 04 73 81 31 00

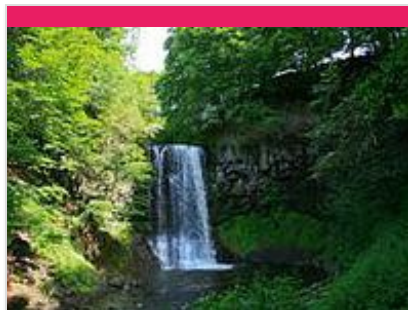
Parc Fenestre

15.8 km

📍 La Bourboule



Parc paysager de 12 ha, en plein centre ville. Quel que soit son âge et quelle que soit la saison, un des incontournables de La Bourboule !



Cascade d'Entraigues

☎ 04 73 71 92 65

Route de Compains

18.7 km

📍 Égliseneuve-d'Entraigues



La cascade d'Entraigues forme une chute de 18 m de haut, encaissée dans un vallon et entourée par une végétation abondante de fougères et de hêtres.

Mes recommandations (suite)

Découvrir le Massif du Sancy

Toutes les activités et Loisirs

OFFICE DE TOURISME DU MASSIF DU SANCY

WWW.SANCY.COM

MASSIF DU SANCY



Auvergne France



Map data ©2026 Google

: Restaurants : Activités et Loisirs : Nature : Culturel : Dégustations

Mes recommandations (suite)

Découvrir le Massif du Sancy

Toutes les activités et Loisirs

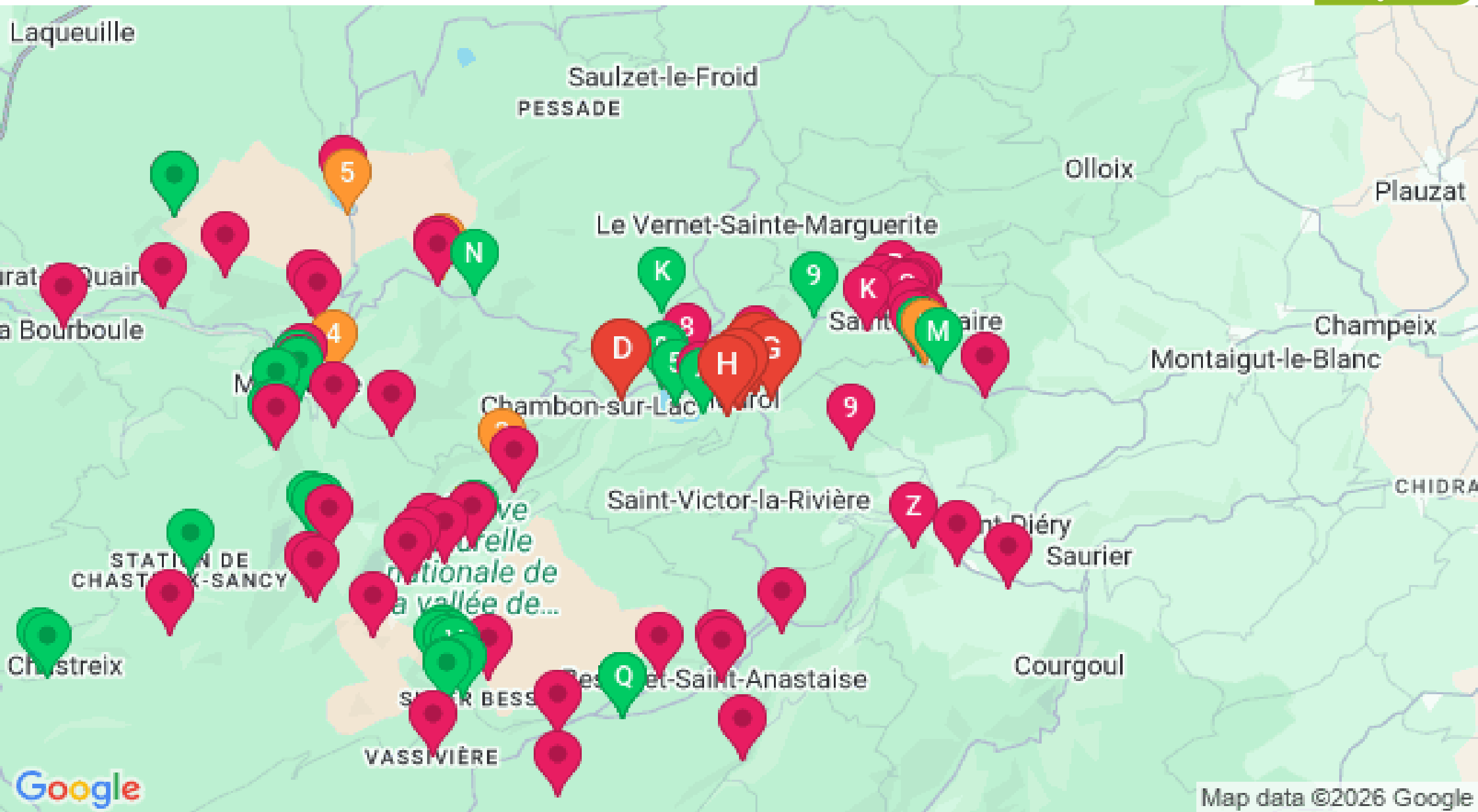
OFFICE DE TOURISME DU MASSIF DU SANCY

WWW.SANCY.COM

MASSIF DU SANCY



Auvergne France



: Restaurants : Activités et Loisirs : Nature : Culturel : Dégustations